

A faint, dotted world map is visible in the background, centered behind the company name.

**WBI**

**STEELPLUS GMBH**

---

**SICHERUNGSMUFFEN**

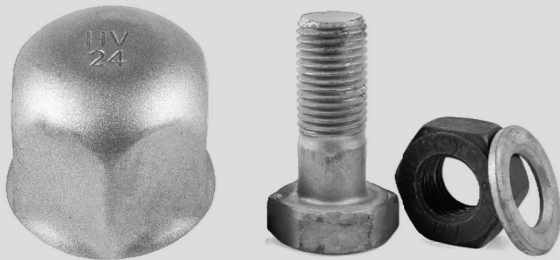


**SICHERUNGSMUFFEN®**



## VARIANTEN IM ÜBERBLICK

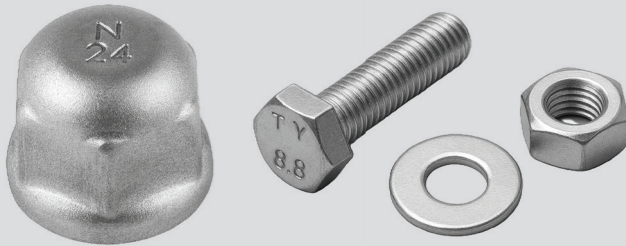
### HV-SICHERUNGSMUFFEN



#### ZUR POSITIONIERUNG VON:

- Mutter DIN 14399-4 + Scheibe DIN 14399-6
- Schraube DIN 14399-4 + Scheibe DIN 14399-6

### N-SICHERUNGSMUFFEN



#### ZUR POSITIONIERUNG VON:

- Mutter DIN 934 + Scheibe ISO 7089/90
- Mutter ISO 4032 + Scheibe ISO 7089/90
- Schraube ISO 4014/17 + Scheibe ISO 7089/90
- Schraube DIN 931/33 + Scheibe ISO 7089/90

### ST-SICHERUNGSMUFFEN

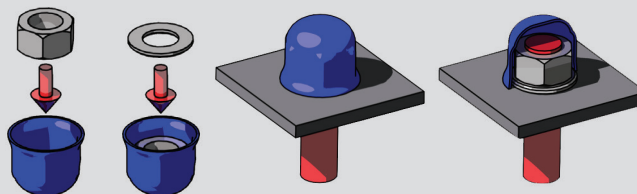


#### ZUR POSITIONIERUNG VON:

- Mutter ISO 4032 + Scheibe DIN 7989
- Schraube DIN 7990 + Scheibe DIN 7989

### Montage der Sicherungsmuffe

- 1) Mutter in Sicherungsmuffe
- 2) Unterlegscheibe in Sicherungsmuffe (Fase zur Mutter)
- 3) Ausrichten der Sicherungsmuffe <sup>a)</sup>
- 4) Verschweißen der Sicherungsmuffe mit  $a_{\min} = 3\text{mm}$ , umlaufend

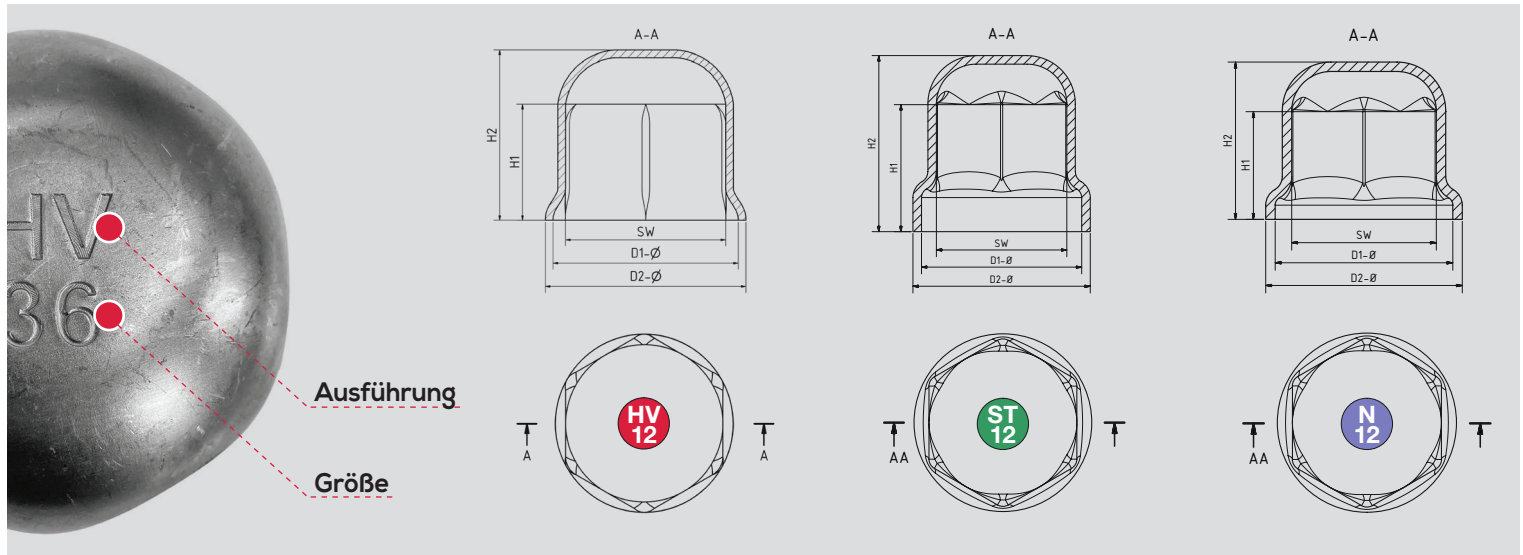


**Hinweis:** a) Vergewissern Sie sich vor dem Aufschiweißen, dass die Bauteile richtig aufliegen und mittig zentriert sind. Bei der Montage beachten Sie das Anzugsmoment der Schraubenhersteller. Auch bei dem Einsatz von z.B. Schlagschrauben ist hierbei auf das korrekte Anzugsmoment zu achten.

#### Einbauanleitung beachten!



**BEISPIEL VIDEO**

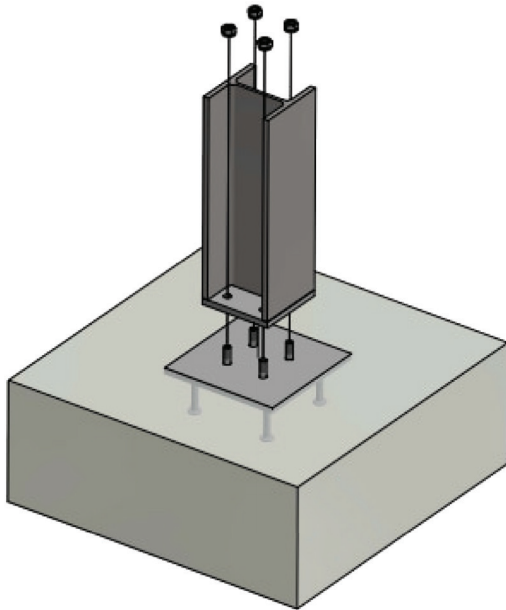


Schraubengröße HV	Artikelnummer	SW	D1-Ø	D2-Ø	H1	H2	Material	Stückgewicht
M12	SM-12-HV-01	22	26	30	18	29	DC 01	0,033 kg
M16	SM-16-HV-01	27	32	36	22	34	DC 01	0,050 kg
M20	SM-20-HV-01	32	39	43	25	38	DC 01	0,066 kg
M22	SM-22-HV-01	36	42	46	31	41	DC 01	0,078 kg
M24	SM-24-HV-01	41	48	52	30	44	DC 01	0,090 kg
M27	SM-27-HV-01	46	54,5	58,5	33	47	DC 01	0,104 kg
M30	SM-30-HV-01	50	59	63	35	49	DC 01	0,138 kg
M36	SM-36-HV-01	60	70	74	41	56	DC 01	0,188 kg
Schraubengröße ST	Artikelnummer	SW	D1-Ø	D2-Ø	H1	H2	Material	Stückgewicht
M12	7990-SM-12	19	24,6	28,6	22,5	28,8	DC 01	0,026 kg
M16	7990-SM-16	22	30,6	34,6	28,1	35,3	DC 01	0,041 kg
M20	7990-SM-20	24	37,6	41,6	29,8	41,3	DC 01	0,062 kg
M22	7990-SM-22	32	39,6	43,6	32	43	DC 01	0,076 kg
M24	7990-SM-24	36	44,6	48,6	35	46	DC 01	0,083 kg
M27	7990-SM-27	41	50,6	54,6	38	49	DC 01	0,103 kg
M30	7990-SM-30	46	56,6	60,6	42	52	DC 01	0,140 kg
Schraubengröße N	Artikelnummer	SW	D1-Ø	D2-Ø	H1	H2	Material	Stückgewicht
M10	125-SM-10	17	20,6	24,6	14	20	DC 01	0,018 kg
M12	125-SM-12	19	24,6	28,6	17	23,3	DC 01	0,022 kg
M16	125-SM-16	24	30,6	34,6	20,2	28,3	DC 01	0,032 kg
M20	125-SM-20	30	37,6	41,6	22,8	33,3	DC 01	0,051 kg
M22	125-SM-22	32	39,6	43,6	25	36	DC 01	0,058 kg
M24	125-SM-24	36	44,6	48,6	27	38	DC 01	0,072 kg
M27	125-SM-27	41	50,6	54,6	31	42	DC 01	0,088 kg
M30	125-SM-30	46	56,6	60,6	34	45	DC 01	0,125 kg
M36	125-SM-36	55	66,6	70,6	42	53	DC 01	0,180 kg

Ausführung ohne Verbindungsmittel! | Weitere Größen auf Anfrage möglich!

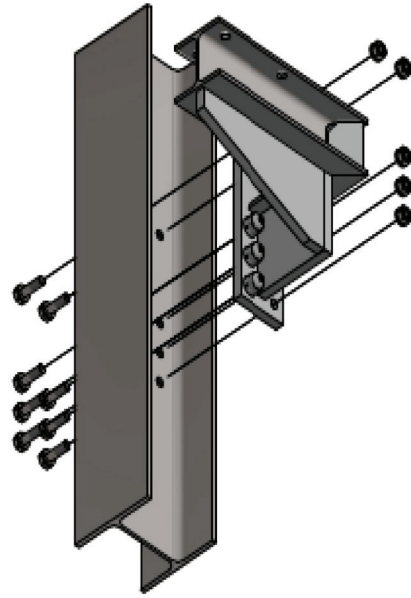
ANWENDUNGSBEISPIEL

Trägerschluss auf  
einbetonierter Fußplatte (1 : 5)



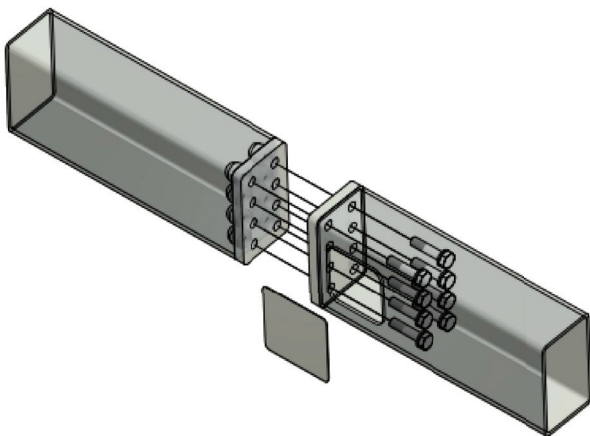
ANWENDUNGSBEISPIEL

Konstruktionsbedingt schwer  
zugängliche Verschraubungen (1 : 5)



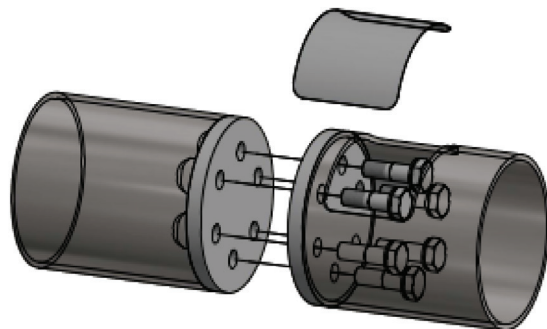
ANWENDUNGSBEISPIEL

verdeckte Rohrstöße  
in Rechteckrohren (1 : 5)



ANWENDUNGSBEISPIEL

verdeckte Rohrstöße  
in Rundrohren (1 : 5)



# WB

STEELPLUS GMBH



+49 (0) 4444 96711 22



info@wb-steelplus.de  
[www.wb-steelplus.de](http://www.wb-steelplus.de)



Bruchweidenstraße 2  
D - 49424 Goldenstedt

