

**WMB**

**STEELPLUS GMBH**

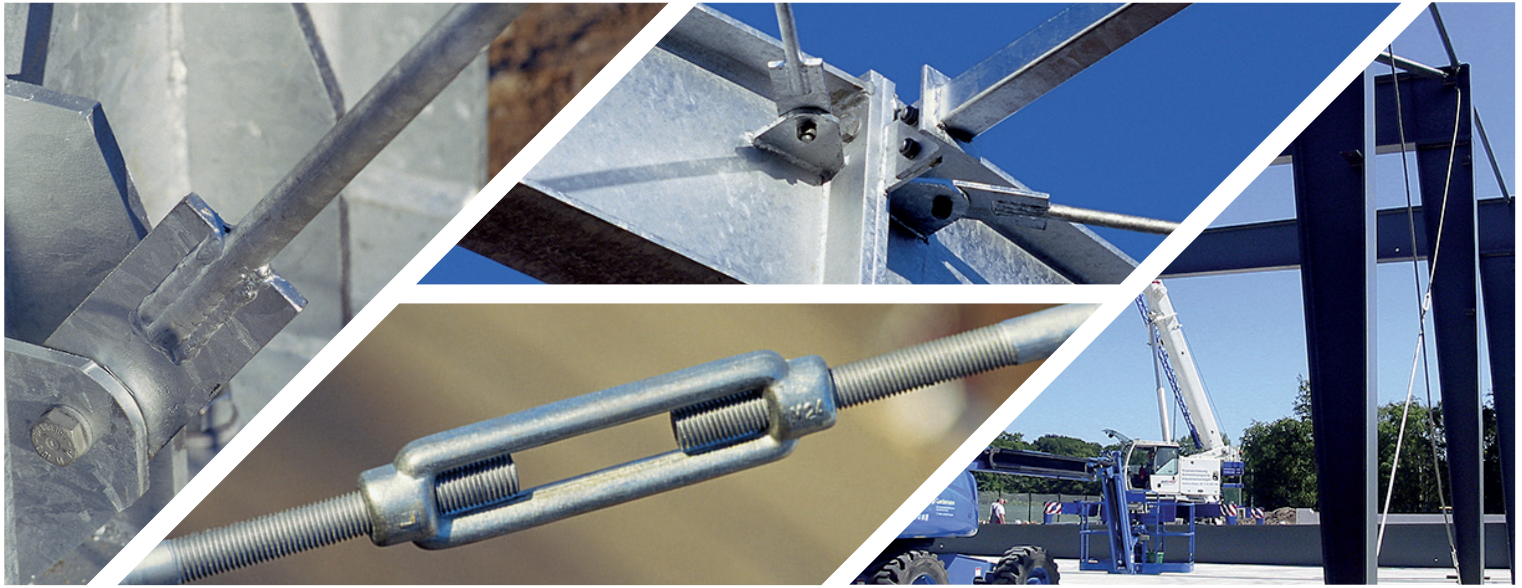
---

**WINDVERBÄNDE**

# WINDVERBÄNDE® der WB Steelplus GmbH

Grundsätzlich muss jedes Hallen-, Stahl- und Holzbauwerk in Längs- und Querrichtung ausgesteift werden. Die dafür erforderlichen Maßnahmen im Dach- und Wandbereich sind abhängig von der jeweiligen Strukturform des Tragwerks. Am geeignetsten sind hierfür Windverbände inkl. Spansschloss nach DIN 1480.

www.wb-steelplus.de



WINDVERBAND®



## Maßgeschneiderte Rundstahl-/Windverbände

Wir, die WB Steelplus GmbH, haben uns mit speziell für dieses Produkt entwickelten Maschinen auf die Serienproduktion eingerichtet.

Das heißt für Sie: **kurzfristige Lieferzeiten** für jede gewünschte Länge, höhere Flexibilität, keine eigene Lagerhaltung notwendig.

**SCHNELL UND  
KURZFRISTIG  
LIEFERBAR!**

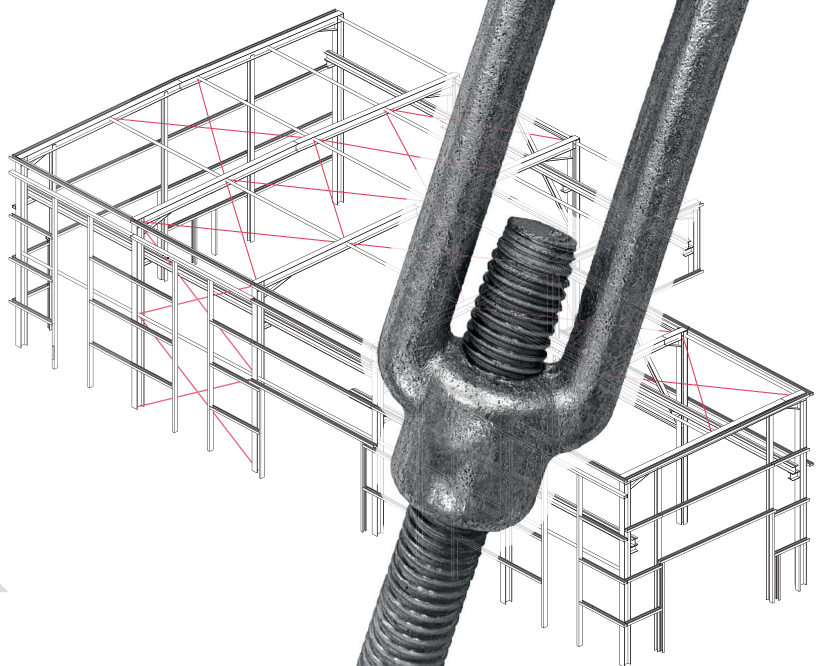
Für Fragen und Produktanfragen:



04444 / 9 67 11 22



info@wb-steelplus.de



**WB STEELPLUS  
GMBH**

WB Steelplus GmbH • Bruchweidenstraße 2 • 49424 Goldenstedt

# Alternativen oder Sonderausführungen nach Kundenwunsch möglich!

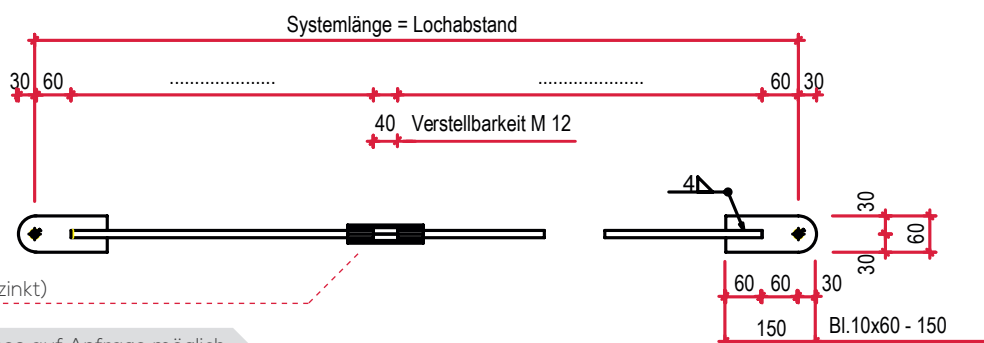
## Rundstahlverbände - Standard

- Werkstoff für Rundeisen und Anschweißplatten S 235 mit WAZ 2.2
- Spanschlossmutter verzinkt nach DIN 1480
- Anschlussplattengröße siehe Skizzen
- Eine Bohrung pro Anschlussplatte

**HINWEIS** Rundeisen sind in die Anschlussplatte eingeschweißt (nicht aufgeschweißt)  
Spanschlösser werden fertigungstechnisch so versetzt, dass sie sich nicht kreuzen

### ➤ Rundstahl 12 mm

- Bohrung Anschlussplatte Durchmesser 14 mm

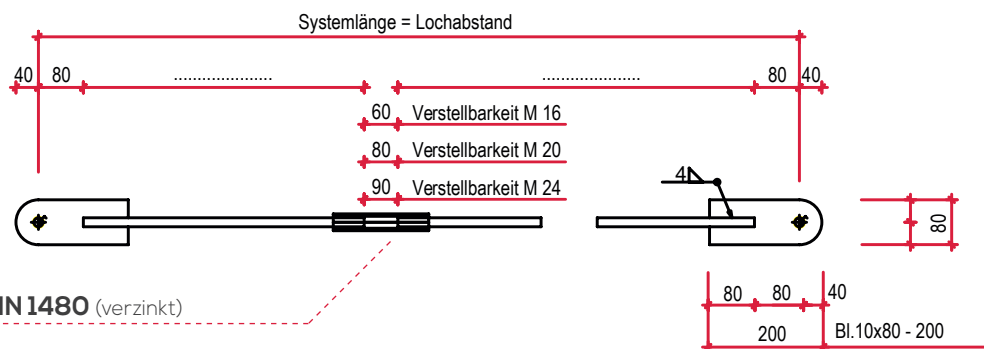


Spanschloss M12 - DIN 1480 (verzinkt)

**i** individuelle Platzierung des Spanschlösses auf Anfrage möglich

- Rundstahl 16 mm
- Rundstahl 20 mm
- Rundstahl 24 mm

- Bohrung Anschlussplatte Durchmesser 18 mm

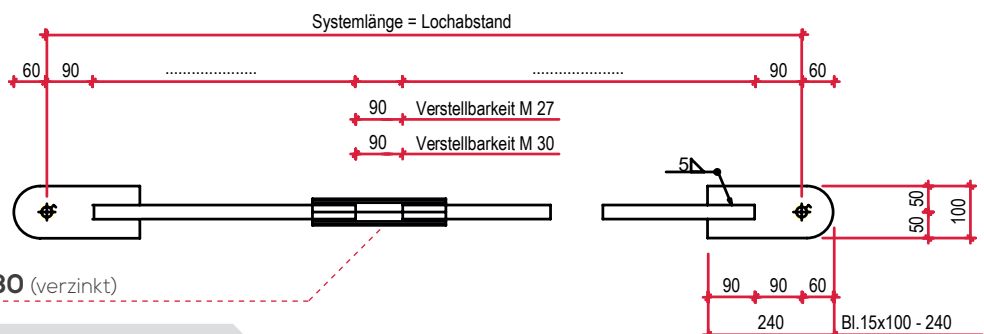


Spanschloss M16, M20, M24 - DIN 1480 (verzinkt)

**i** individuelle Platzierung des Spanschlösses auf Anfrage möglich

- Rundstahl 27 mm
- Rundstahl 30 mm

- Bohrung Anschlussplatte Durchmesser 22 mm



Spanschloss M27, M30 - DIN 1480 (verzinkt)

**i** individuelle Platzierung des Spanschlösses auf Anfrage möglich

# WB

STEELPLUS GMBH



+49 (0) 444 96711 22



[info@wb-steelplus.de](mailto:info@wb-steelplus.de)  
[www.wb-steelplus.de](http://www.wb-steelplus.de)



**Bruchweidenstraße 2**  
D - 49424 Goldenstedt

