

**WMB**

**STEELPLUS GMBH**

---

**TG-T-ELEMENTE**

# TG-T-ELEMENTE VON WB-STEELPLUS GMBH

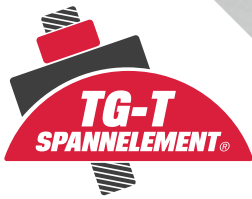
TG-T-Elemente dienen der Verbindung von Gewinde- bzw. Zugstangen mit Stahlkonstruktionen. Ein Spannelement besteht aus einem Kurvenstück und einer Kalottenscheibe. Sie ermöglichen ein Anpassen an den jeweiligen Neigungswinkel Neigungswinkel Zugstange und Stahlkonstruktion. Alle TG-T-Elemente sind vorrätig in den Größen M12 - M30 und können, je nach Ausführung, mit dem fertigen Rundstab zusammen geliefert werden. Inklusive der bauaufsichtlichen Zulassung des DiBt Berlin für Zugstangen.

[www.wb-steelplus.de](http://www.wb-steelplus.de)

Deutsches  
Institut  
für  
Bautechnik

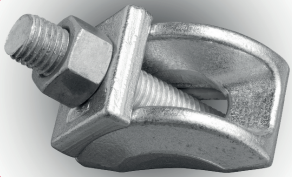
DIBt

geprüft

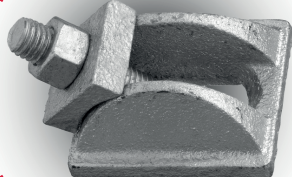


- Schweißbarkeit mit einfachem Draht oder Elektrode
- Sauberes Bild durch eine vollständig durchgehende Zugstange
- Ausrichten der Binder und Stützen mittels Ringschlüssel möglich
- Gewichtseinsparung bei komplexen Verbindungen
- Kein Anschweißen von Zugstangen, Laschen etc.
- Löcher für Kurvenstücke können bei Bedarf auch vor Ort bzw. auf der Baustelle gebohrt werden
- CE-Kennzeichnung, Werkzeugnis, inkl. Bauaufsichtliche Zulassung Z-14.4-670

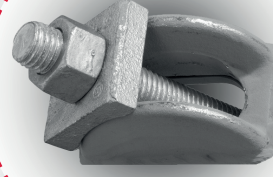
**SCHNELL UND  
KURZFRISTIG  
LIEFERBAR!**



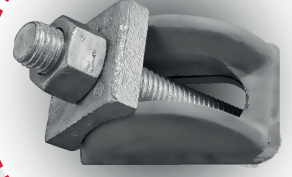
SYSTEM BEVEL-CLAMPS



SYSTEM BOSTRA



SYSTEM FAVOR



SYSTEM STANDARD

Für Fragen und Produktanfragen:



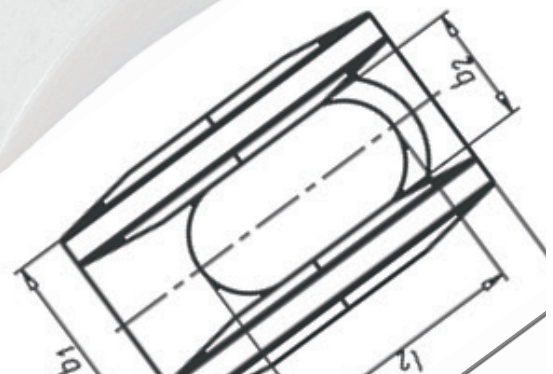
04444 / 9 67 11 22



[info@wb-steelplus.de](mailto:info@wb-steelplus.de)

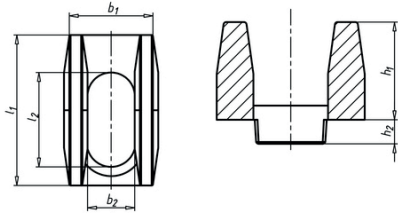
**WB STEELPLUS  
GMBH**

WB Steelplus GmbH • Bruchweidenstraße 2 • 49424 Goldenstedt



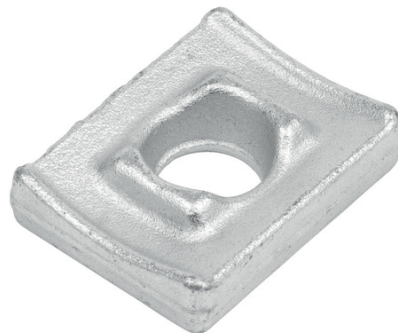
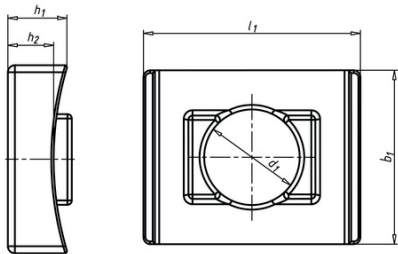
# SYSTEM BEVEL-CLAMPS

## System Bevel-Clamps / Kurvenstück



Artikelnummer	Bezeichnung	Geeignet für Zugstange	Länge l1	Breite b1	Langlochlänge l2	Maximaler Einbauwinkel
TG-T-0001	Kurvenstück	M12 / M16 / M20	80 mm	47 mm	24,2 mm	48°
TG-T-0002	Kurvenstück	M24	80 mm	47 mm	24,2 mm	40°

## System Bevel / Passscheibe



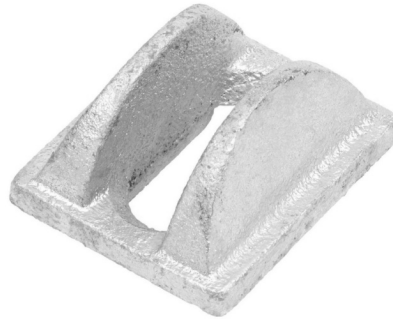
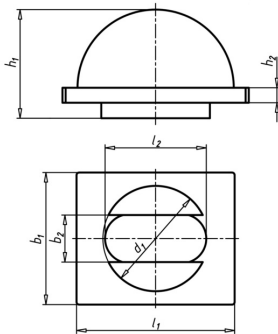
Artikelnummer	Bezeichnung	Geeignet für Zugstange	Länge l1	Breite b1	Langlochlänge l2	Maximaler Einbauwinkel
TG-T-0003	Passscheibe	M12 / M16	41 mm	53 mm	17 mm	48°
TG-T-0004	Passscheibe	M20	41 mm	53 mm	22,5 mm	48°
TG-T-0005	Passscheibe	M24	51 mm	53 mm	25 mm	40°

Bevel-Washer Spannelemente dienen der Verbindung von Gewinde- bzw. Zugstangen mit Stahlkonstruktionen. Ein Spannelement besteht aus einem Kurvenstück und einer Kalottenscheibe. Sie ermöglichen ein Anpassen an den jeweiligen Neigungswinkel zwischen Zugstange und Stahlkonstruktion.

Steckalotten System Bevel-Clamps aus Stahl S355 (für Langloch 25x72mm) mit bauaufsichtlicher Zulassung des DIBt Berlin für Zugstangen bis S355

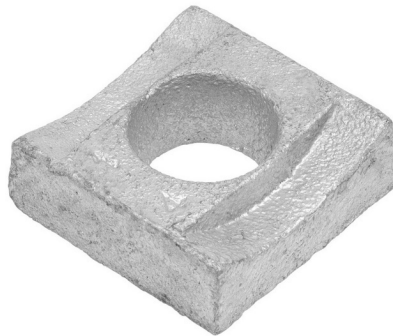
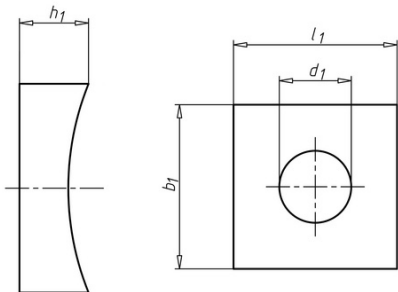
# SYSTEM **BOSTRA**

## System Bostra / Kurvenstück



Artikelnummer	Bezeichnung	Geeignet für Zugstange	Länge l <sub>1</sub>	Langlochlänge l <sub>2</sub>	Durchmesser d <sub>1</sub>	Maximaler Einbauwinkel
TG-T-0006	Kurvenstück	M12 / M16	60 mm	38 mm	38 mm	47°
TG-T-0007	Kurvenstück	M20	73 mm	45 mm	48 mm	47°

## System Bostra / Passscheibe



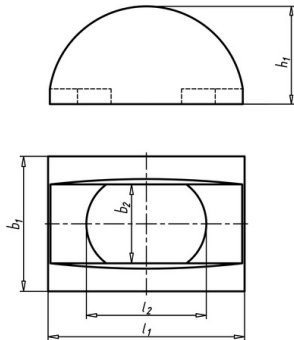
Artikelnummer	Bezeichnung	Geeignet für Zugstange	Länge l <sub>1</sub>	Breite b <sub>1</sub>	Durchmesser d <sub>1</sub>	Maximaler Einbauwinkel
TG-T-0008	Passscheibe	M12	30 mm	30 mm	13 mm	47°
TG-T-0009	Passscheibe	M16	30 mm	30 mm	17,5 mm	47°
TG-T-0010	Passscheibe	M20	40 mm	40 mm	22 mm	47°

Steckkalotte System Bostra aus Temperguss EN-GJMW-360-12 (für Rundloch)  
Mit bauaufsichtlicher Zulassung des DIBt Berlin für Zugstangen bis S355

Beim System Bostra wird kein Langloch benötigt. Durch das benötigte Rundloch eignet sich diese Verbindung auch für Sanierungen und Anschlüsse an bereits bestehenden Objekten.

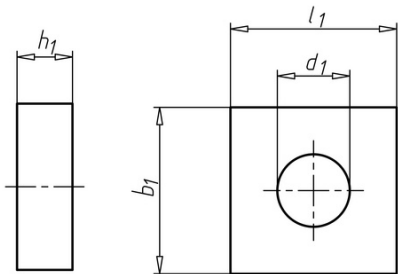
# SYSTEM FAVOR

## System Favor / Kurvenstück



Artikelnummer	Bezeichnung	Geeignet für Zugstange	Länge l <sub>1</sub>	Breite b <sub>1</sub>	Langlochlänge l <sub>2</sub>	Maximaler Einbauwinkel
TG-T-0011	Kurvenstück	M16 / M20	63 mm	42 mm	45 mm	50°

## System Favor / Passscheibe



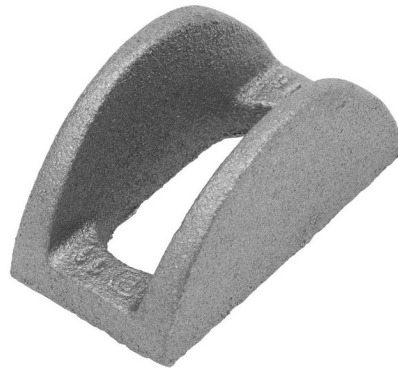
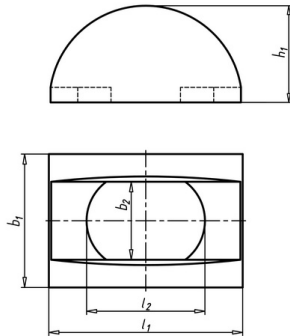
Artikelnummer	Bezeichnung	Geeignet für Zugstange	Länge l <sub>1</sub>	Breite b <sub>1</sub>	Langlochlänge l <sub>2</sub>	Maximaler Einbauwinkel
TG-T-0012	Passscheibe	M16	40 mm	40 mm	17 mm	50°
TG-T-0013	Passscheibe	M20	40 mm	40 mm	21 mm	50°

Das TG-T- Anschweiß-Kalotten System Favor aus Stahl S355 für Verbandanschlüsse 16mm und 20mm mit Bauaufsichtlicher Zulassung bis S355.



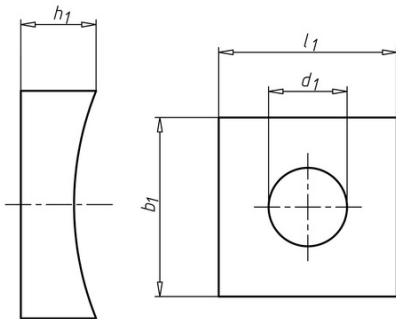
# SYSTEM STANDARD

## System Standard / Kurvenstück



Artikelnummer	Bezeichnung	Geeignet für Zugstange	Länge l <sub>1</sub>	Langlochlänge l <sub>2</sub>	Durchmesser d <sub>1</sub>	Maximaler Einbauwinkel
TG-T-0014	Kurvenstück	M12 / M16	59 mm	38 mm	30 mm	50°
TG-T-0015	Kurvenstück	M20	64 mm	41 mm	41 mm	45°
TG-T-0016	Kurvenstück	M24 / M27 / M30	77 mm	47 mm	53 mm	32°

## System Standard / Passscheibe



Artikelnummer	Bezeichnung	Geeignet für Zugstange	Länge l <sub>1</sub>	Breite b <sub>1</sub>	Durchmesser d <sub>1</sub>	Maximaler Einbauwinkel
TG-T-0017	Passscheibe	M12	30 mm	30 mm	13 mm	50°
TG-T-0018	Passscheibe	M16	30 mm	30 mm	17 mm	50°
TG-T-0019	Passscheibe	M20	41 mm	41 mm	22 mm	45°
TG-T-0020	Passscheibe	M24	51 mm	51 mm	25 mm	32°
TG-T-0021	Passscheibe	M27	51 mm	51 mm	28 mm	32°
TG-T-0022	Passscheibe	M30	51 mm	51 mm	31 mm	32°

TG-T-Spannelemente System Standard sind mit Elektrode wie auch Draht schweißbar für Konstruktionsschweißungen nach DIN 1692 geeignet für Verbandsanschlüsse M12-M30. Geprüft gem. Gutachten 3/94 des Institutes für Stahlbau, Leipzig.

# WB

STEELPLUS GMBH



+49 (0) 444 96711 22



[info@wb-steelplus.de](mailto:info@wb-steelplus.de)  
[www.wb-steelplus.de](http://www.wb-steelplus.de)



**Bruchweidenstraße 2**  
D - 49424 Goldenstedt

