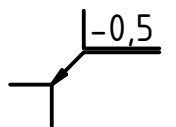
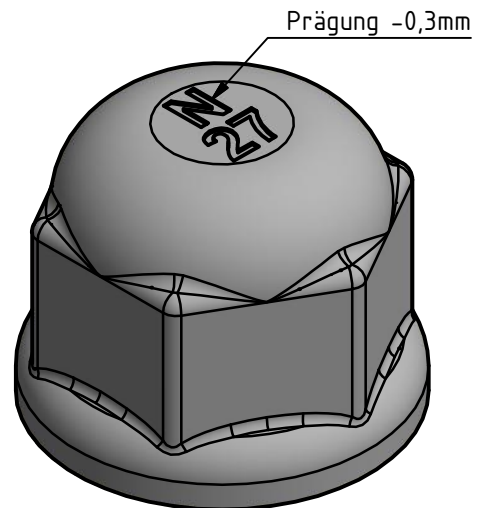
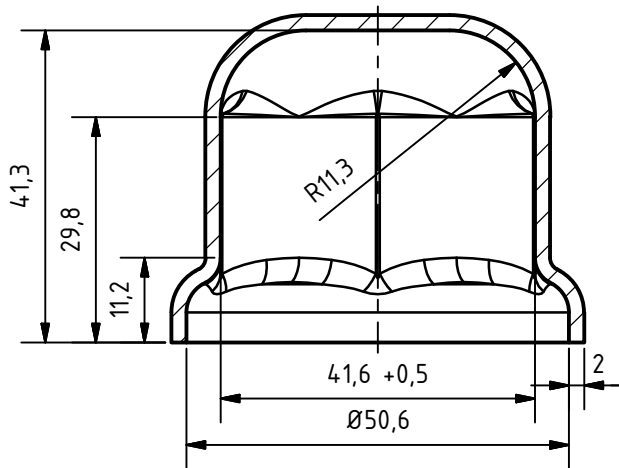


A-A



Schutzvermerk ISO 16016 beachten

Bezeichnung:
Sicherungsmuffe DIN 125 - M27

Datum:
21.12.2022

WBI STEELPLUS
GMBH

Material:
DC01

Rohmaß:

Name:
MS

Maßstab: 1 : 1
Kanten: ISO 13715

Allgemeintoleranzen: ISO 2768 - fK

Oberflächenangaben: DIN ISO 1302

